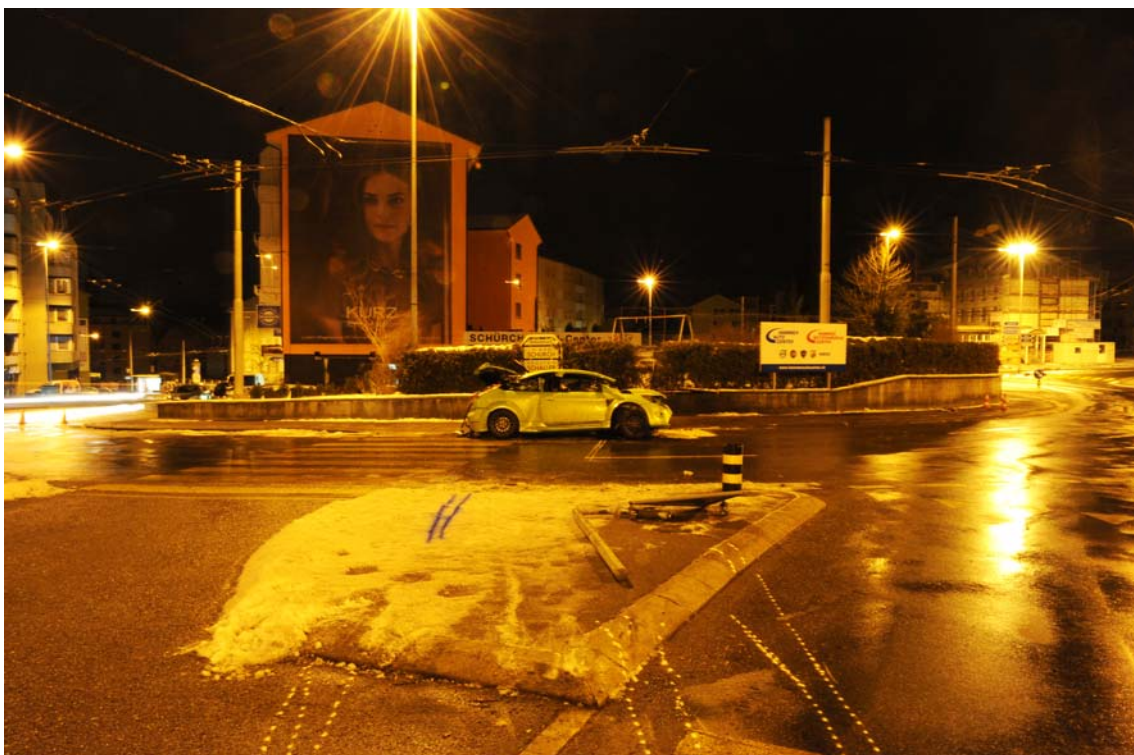
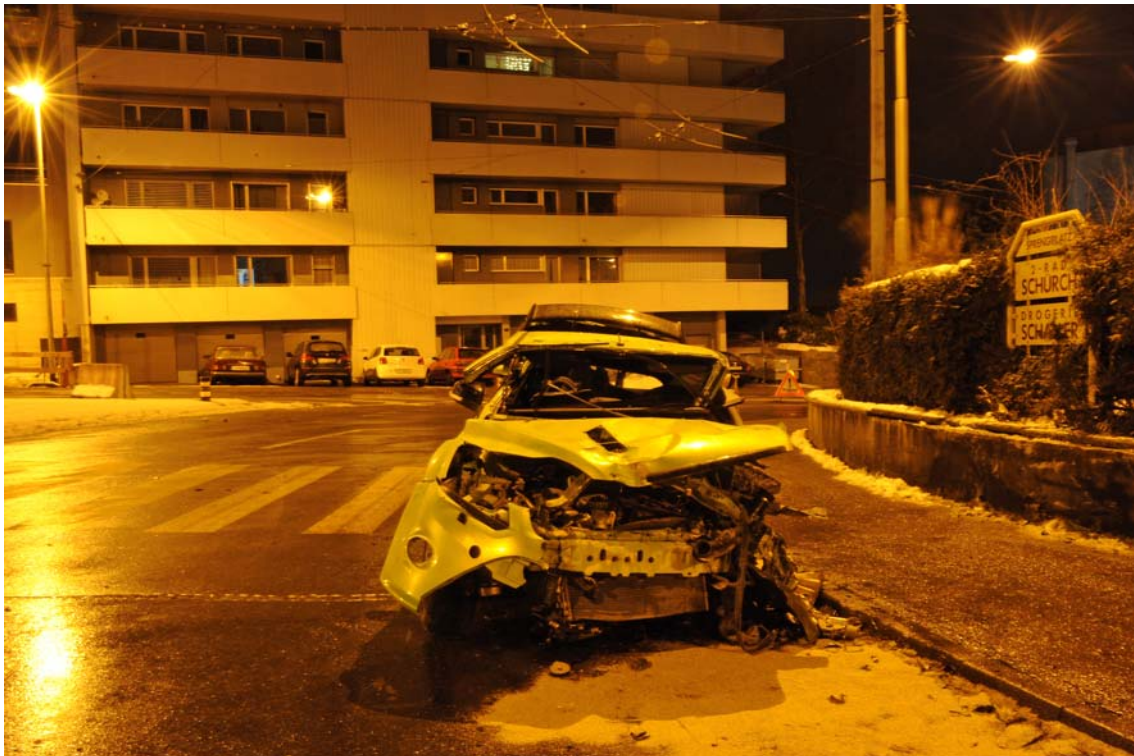


15.02.2012 - Tödlicher Verkehrsunfall mit Personenwagen

(Luzern, 14. Februar 2012) Vergangene Nacht fuhr ein PW-Lenker beim Sprengplatz in Emmenbrücke in eine Gartenmauer. Bei der massiven Kollision verstarb der verunfallte Lenker noch auf der Unfallstelle.

Vom Autobahnanschluss kommend, fuhr ein 31-jähriger Lenker mit einem Personenwagen auf der Rothenburgstrasse Richtung Emmenbrücke. Bei der Einfahrt auf den Sprengplatz schleuderte das Fahrzeug und kollidierte führerseitig mit einer Gartenmauer. Beim heftigen Aufprall wurde der PW-Lenker im Fahrzeug eingeklemmt. Die dabei erlittenen Verletzungen waren so schwer, dass der Verunglückte noch auf der Unfallstelle verstarb. Zur Bergung aus dem Fahrzeug musste die Feuerwehr Emmen gerufen werden. Beim Unfall entstand Sachschaden von etwa 35'000 Franken.

Chef Kommunikation Kurt Graf



Fotos: Kapo Luzern